

UV Sanification system Wall System Basic 01-02



Wall system basic , è fornito in due versioni, entrambe basate su tecnologia a tubo UVC Toshiba 254 nm, potenza 35w di alta qualità e lunga durata, un riflettore in acciaio specchiato recupera il flusso del tubo per irraggiarlo frontalmente un sensore PIR è montato in entrambe le versioni per spegnere irraggiamento UVC in presenza di persone, NON è generato Ozono alla frequenza di 254nm, Le due versioni si differenziano per sistema di controllo, il sistema Wall System 01 dispone di un HOT SPOT Wifi che permette di essere configurato direttamente da WEB eliminando la necessità di avere una app installata su smart phone, è infatti possibile collegarsi alla sua rete WIFI ed entrare nella web page protetta da password, da cui si accede alla programmazione dei parametri ora di accensione spegnimento, e conteggio ore di lavoro del tubo. Il Wall System 01 utilizza un sensore PIR di spegnimento momentaneo e non dispone di timer accensione, che deve essere previsto esternamente. Queste lampade sono da installare a parete ad una altezza di 2,5-4mt, e permettono la sanificazione di ambienti di 20m2 in circa 60 minuti, si allacciano alla rete a 230vac, dove deve essere previsto un interruttore di spegnimento ed un timer nel caso Wall System Basic 01.



Wall system basic , is provided in two versions, both based on UVC tube technology Toshiba 254 nm, high quality 35w power and long duration, a mirrored steel reflector recovers the flow of the pipe to radiate it frontally a PIR sensor is mounted in both versions to turn off UVC radiation in the presence of people, Ozone is NOT generated at the frequency of 254nm , The two versions differ by control system, the Wall System 02 system has a HOT SPOT Wifi that allows to be configured directly by WEB eliminating the need to have an app installed on smart phone, you can in fact connect to its WIFI network and enter the password-protected web page, from which you access the programming of the parameters now turn on off , and tube work hours count. Wall System 01 uses a momentary PIR shutdown sensor and does not have a power-on timer, which must be provided externally. These lamps are to be installed on the wall at a height of 2.5-4mt, and allow the sanitization of environments of 20m2 in about 60 minutes, they connect to the network at 230vac, where a switch off and a timer must be provided in the case of Wall System Basic 01.



Classe di pericolo III - GB/T20145-6, 1.4: Questo prodotto emette UV-C durante il funzionamento. Evitare l'esposizione diretta o indiretta ai raggi ultravioletti degli occhi o della pelle di esseri umani o animali. Questo prodotto è usato soltanto per la sterilizzazione di spazi interni e non è adatto all'illuminazione generica. Le radiazioni UV-C prodotte da questo prodotto durante il suo funzionamento possono causare gravi danni agli occhi e alla pelle. Durante il funzionamento di questo prodotto, non è permesso a persone o animali rimanere nelle vicinanze.



UV Sanification system

Wall System Basic 01-02



ELECTRICAL SPECIFICATION Wall System01 - 02

Power supply: 220vac 40W

UVC Beam angle 360 degree

UVC 254 nm

Operating ambient temperature 10-35 Degree

HR 60-70% Storage temperature: Tst -20° to +85°

Metallic case, stainless steel reflector

weight 2 kg

Installation fom 2-4 mt

Wall System Basic 01 use WIFI network

Size 1365 / 1450 x 54 x 78 mm

Ip20 in door use

NOTE di installazione e precauzioni di utilizzo

Questo prodotto deve essere montato correttamente. Fare riferimento alle istruzioni di installazione per evitare danni alla sorgente luminosa o ad altri componenti, la sorgente luminosa non deve essere coperta da oggetti.

Questo prodotto è per applicazioni interne. L'installazione e la manutenzione devono essere eseguite da tecnici professionisti. Non sono consentite operazioni una volta che il prodotto è in funzione.

Il tubo Toshiba o Sankyo Denky contiene mercurio seguire le normative locali per lo smaltimento del tubo una volta esaurito

Evitare che la luce illumini quadri o oggetti di valore per evitare l'effetto dell'invecchiamento in presenza di raggi UVC.

Il sensore PIR è installato per evitare che esseri umani o animali possano essere danneggiati dalla luce UV-C in caso di presenza nel campo di rivelazione spegne il tubo UVC immediatamente.

Il prodotto deve essere installato a una determinata altezza e nello spazio con temperatura specificata.

sensore IR può attivarsi in caso di temperatura ambiente alta o correnti d'aria calda.

Sono ammessi solo l'operatore/i delegato/i e il manutentore/i, mentre deve essere esposto un avviso di divieto di ingresso quando il prodotto è in funzione. DDS elettronica non si assume alcuna responsabilità in caso di violazione delle norme di funzionamento e manutenzione.

Questo prodotto deve essere dotato di un interruttore e dotato di un magneotermico adeguato, che può essere azionato solo da un operatore addetto.

Classe di pericolo III - GB/T20145-6.1.4; Questo prodotto emette UV-C durante il funzionamento.

Evitare l'esposizione diretta o indiretta ai raggi ultravioletti degli occhi o della pelle di esseri umani, piante o animali.

Questo prodotto è usato soltanto per la sterilizzazione di spazi interni e non è adatto all'illuminazione generica.

Le radiazioni UV-C prodotte da questo prodotto durante il suo funzionamento possono causare gravi danni agli occhi e alla pelle.

Durante il funzionamento di questo prodotto, non è permesso a persone o animali rimanere nelle vicinanze

Installation NOTES and usage precautions

This product must be mounted correctly. Refer to the installation instructions to avoid damage to the light source or other components, the light source should not be covered by objects.

This product is for indoor applications. Installation and maintenance must be performed by professional technicians. No operations are allowed once the product is running.

Toshiba or Sankyo Denky tube contains mercury following local regulations for pipe disposal once exhausted.

Prevent light from illuminating paintings or valuables to avoid the effect of aging in the presence of UVC rays.

The PIR sensor is installed to prevent humans or animals from being damaged by UV-C light if it is present in the detection field by turning off the UVC tube immediately.

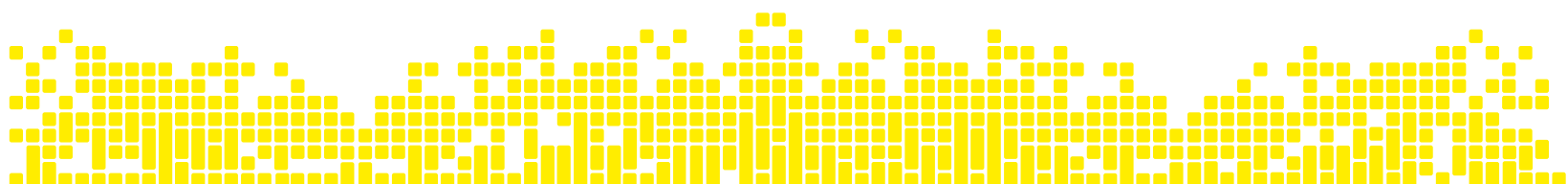
The product must be installed at a certain height and in the space with the specified temperature. IR sensor can be activated in case of high ambient temperature or hot air currents.

Only the delegate operator(s) and maintenance(s) are allowed, while a prohibition notice must be issued when the product is running. Electronic DDS does not take any responsibility for breaching operating and maintenance rules.

This product must be equipped with a switch and equipped with a proper magneothermal, which can only be operated by an operator.

Danger Class III - GB/T20145-6.1.4; This product emits UV-C during operation. Avoid direct or indirect exposure to ultraviolet rays of the eyes or skin of humans, plant or animals. This product is only used for sterilization of indoor spaces and is not suitable for generic lighting.

The UV-C radiation produced by this product during its operation can cause serious damage to eyes and skin. During the operation of this product, it is not allowed to people or animals to stay nearby.



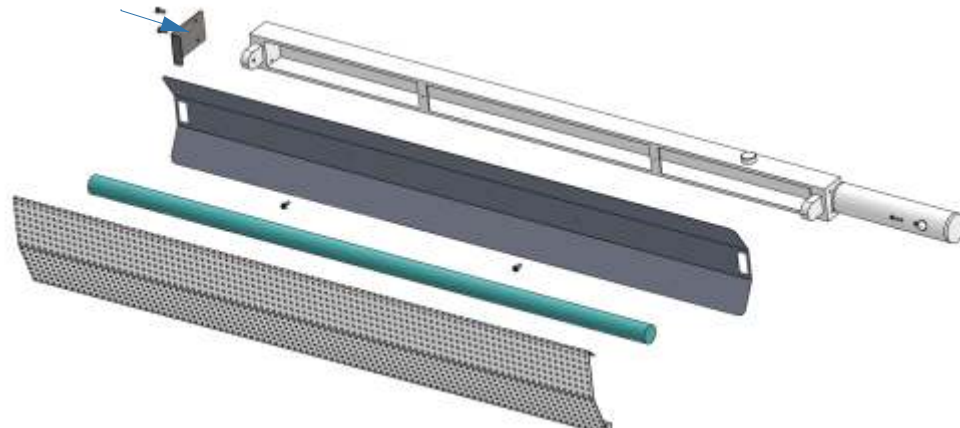
UV Sanification system

Wall System Basic 01-02

MADE IN ITALY

Mounting operation

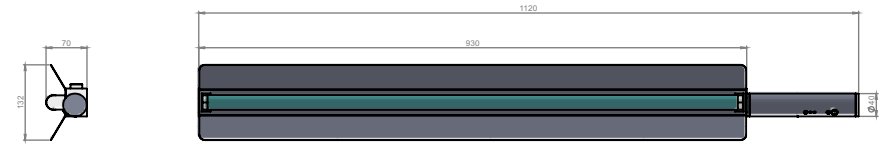
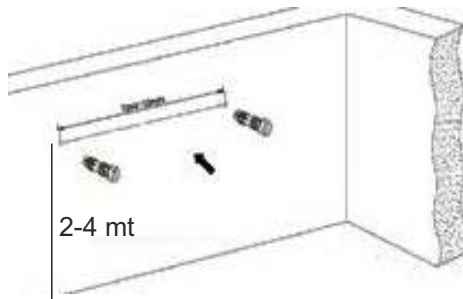
Blocco griglia
Gridle lock



Griglia protezione
Protection grille on request

Montare tra i 2-4 mt dal pavimento

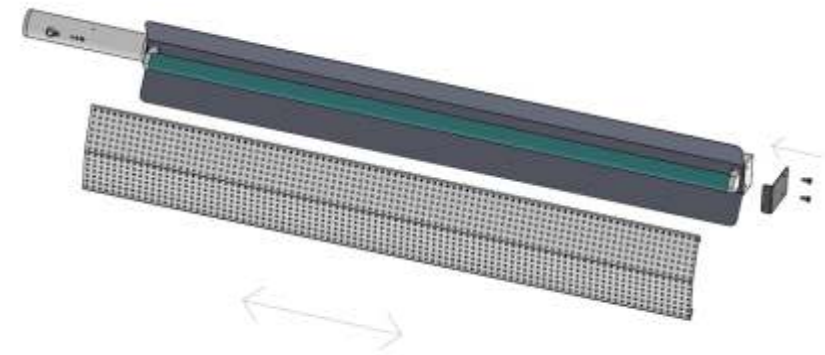
Mount from 2-4mt from floor



WBS Wall system basic 02



WBS Wall system basic 01



Classe di pericolo III - GB/T20145-6.1.4: Questo prodotto emette UV-C durante il funzionamento. Evitare l'esposizione diretta o indiretta ai raggi ultravioletti degli occhi o della pelle di esseri umani o animali. Questo prodotto è usato soltanto per la sterilizzazione di spazi interni e non è adatto all'illuminazione generica. Le radiazioni UV-C prodotte da questo prodotto durante il suo funzionamento possono causare gravi danni agli occhi e alla pelle. Durante il funzionamento di questo prodotto, non è permesso a persone o animali rimanere nelle vicinanze.

Overled[®] UV
| What's next? |
Made in Italy

UV Sanification system

Wall System Basic 01-02



WSB utilizza oltre al sensore PIR un HOT SPOT wifi dove una volta collegati si possono impostare le ore di funzionamento su diverse fasce orarie, controllare l'avvenuta sanificazione oraria sul calendario, ed eventuali guasti. Per collegarsi occorre cercare la sua rete wifi con il suo nome WSB nell'elenco delle reti wifi trovate dal dispositivo utilizzato, questa modalità evita l'utilizzo di APP e la conseguente installazione. I menu molto semplici permettono di inserire ora di accensione e spegnimento, questi vanno scelti in modo che non ci siano persone o animali presenti nell'orario scelto.

Come Collegarsi: alimentare il prodotto e attendere qualche secondo, eseguire la ricerca reti WIFI dal dispositivo di utilizzo e cercare la rete WSB, collegarsi alla stessa, una volta connesso aprire il web browser del dispositivo utilizzato, ed inserire l'IP di default HTTP:192.168.250.1 (oppure inquadrare il QR CODE) a questo punto si apre la pagina del dispositivo che chiede Password : admin e User: admin sempre in minuscolo. Una volta entrati è possibile cambiare la password e user.

Connessione ad una rete locale: E' possibile collegare SMB ad una rete locale tramite il wifi setting , eseguire una ricerca delle reti presenti e selezionare quella desiderata, poi specificare la password per collegarsi a questo punto SMB passa dalla modalità Hot Spot a dispositivo connesso in rete all' IP specificato nel Network Setting. Una volta connesso alla rete SMB non sarà più visibile con il suo SSID per ripristinare la modalità Hot Spot occorre premere il pulsante presente nella scheda elettronica in modo da ritornare alla condizione iniziale.

Impostazione dell'ora attuale: Per impostare l'ora di sistema, una volta entrati nel menu premere il tasto set clock, automaticamente l'orario del Web Browser utilizzato viene inserita nel sistema e utilizzata per accensione e spegnimento, questo orario va aggiornato in caso di cambio ora legale.

Impostazione dell'ora di accensione: Sono disponibili 3 fasce orarie dove è impostabile nelle 24 ore ora di accensione e di spegnimento, a seconda della superficie in m2 è consigliato impostare cicli dai 20/90 minuti per ogni fascia oraria, non serve oltre i 90, conviene spostare il dispositivo e attivare un nuovo ciclo. Se nei timer il valore è 0 non accade nulla rimane sempre spento.

Impostazione del TIMER PIR: Questo specifica il tempo di ritardo di riaccensione UVC dal momento che non vede più nessun movimento di persone davanti, consigliato 10 minuti. Il led verde con scritto PIR indica quando è acceso o spento, quindi il PIR identifica movimento di persone.

Stato lampade: Questo specifica in blu che tutto funziona se nero c'è un guasto occorre sostituire la lampada.

WIFI setting: Permette di collegare il dispositivo alla rete WIFI locale ed assumere in IP deciso dal router oppure, se IP specificato nel Network setting questo sarà quello prescelto in rete WIFI.

Working Days: Permette l'accesso al menu dove sono visualizzati i giorni di accensione delle lampade se il giorno colorato in VERDE sanificazione avvenuta se in ROSSO c'è stata una mancata accensione lampade, se il numero del giorno non appare il SMB non è stato acceso.

Stato lampada se nero lampada rotta

Stato PIR

Ora locale

Impostazione password

Programmazione oraria

Tempo ritardo PIR

salvataggio impostazioni timer

Nome dispositivo definito utente

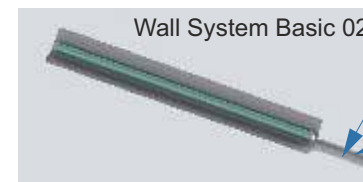
Connessione alla rete wifi

Calendario ore lavorate

Prova lampada

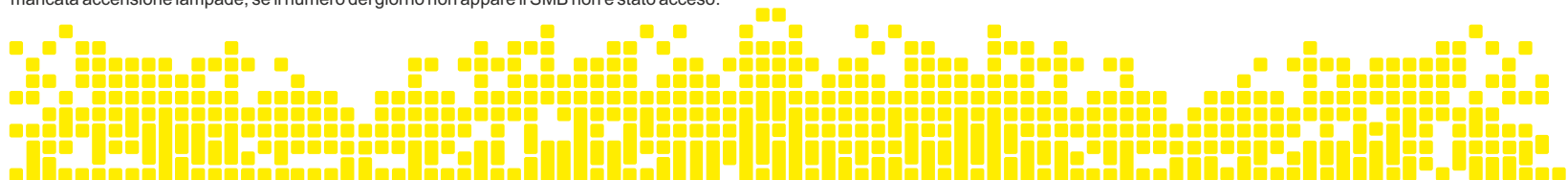


Inquadrare QR per reindirizzare alla pagina.



Restore Button Hot Spot

PIR sensor



SaniMove Basic programming

WSB uses in addition to the PIR sensor a WIFI HOT SPOT where once connected you can set the operating hours on different time slots, check the hourly sanitization on the calendar, and any failures. To connect you need to search for its wifi network with its name SaniMove basic in the list of wifi networks found by the device used, this mode avoids the use of APP and the consequent installation. The very simple menus allow you to enter time to turn on and off, these must be chosen so that there are no people or animals present in the chosen time.

How to connect: power the product and wait a few seconds, search for WIFI networks from the device of use and search for the WSB network, connect to it, once connected open the web browser of the device used, and insert the default IP HTTP:192.168.250.1 (or frame the QR CODE) at this point opens the page of the device that asks password : admin and User: admin always in lowercase. Once enter to web page you can change the password and user.

Connection to a local network: It is possible to connect SMB to a local network through wifi setting, search for the networks present and select the desired one, then specify the password to connect to this point SMB switches from Hot Spot mode to device connected on the network to the IP specified in the Network Setting. Once connected to the SMB network it will no longer be visible with its SSID to re-enter hot spot mode you must press the button on the electronic board in order to return to the initial condition.

Current time setting: To set the system time, once you enter the menu press the set clock button, automatically the time of the Web Browser used is inserted into the system and used for power on and off, this time must be updated in case of change of daylight saving time.

Power-on time setting: There are 3 time slots where it can be set in the 24 hours of power on and off, depending on the surface in m2 it is recommended to set cycles from 20/90 minutes for each time slot, you do not need more than 90, it is recommended to move in different place the device and activate a new cycle. If the value in the timers is 0, always stay off.

PIR TIMER reset: This specifies the UVC delay time since it no longer sees any movement of people in front, recommended 10 minutes. The green LED with PIR indicates when it is on or off, so the PIR identifies movement of people.

Lamp status: This specification in blue that everything works if black there is a fault you need to replace the lamp.

WIFI setting: Allows you to connect the device to the local WIFI network and assume an IP decided by the router or, if IP specified in the Network setting this will be the one chosen on the WIFI network.

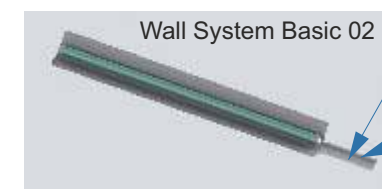
Working Days: Allows access to the menu where the days of power on/off of the lamps are displayed if the day colored in GREEN sanitization occurred if in RED there was a failure to turn on lamps, if the number of the day does not appear the SMB has not been powered on.

The screenshot shows the web interface for the SaniMove Basic device. Key elements include:

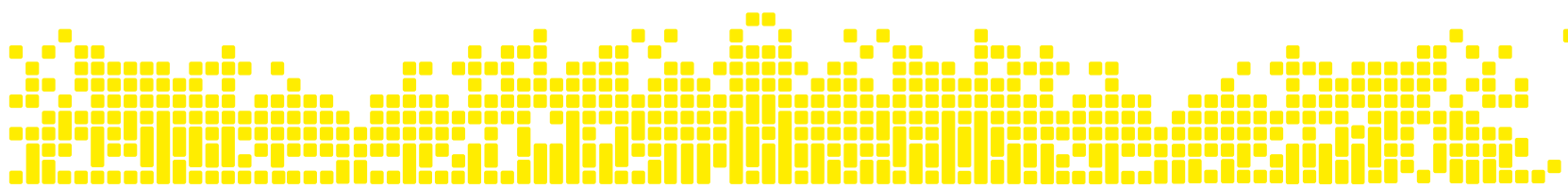
- Working Hours:** A calendar view showing days of the week with green and red indicators.
- Timer Settings:** Three timer slots (Timer 1, Timer 2, Timer 3) with fields for On Time, Off Time, and Day Time.
- PIR Status:** A green LED indicator and a 'PIR Timer delay on' setting.
- WIFI Settings:** Fields for SSID, Password, and a 'Wifi connection' button.
- Network Settings:** Fields for IP address, Gateway, and DNS.
- Webhook Settings:** Fields for Username, Password, and a 'NEW Password setting' button.
- Device Label:** A field for 'Device label user defined'.
- Buttons:** 'Save Timer', 'Save and Restart', and 'Restore Button Hot Spot'.



QR Code for WEB page redirecting.



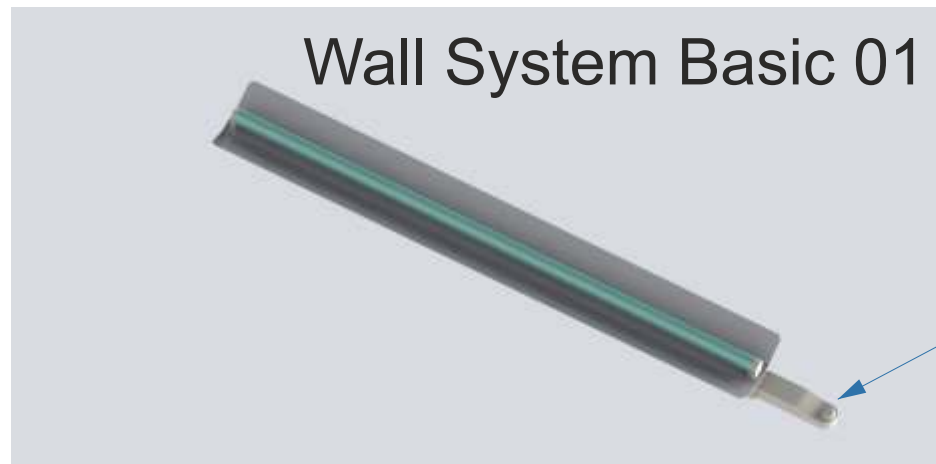
Restore Button Hot Spot
PIR sensor



Wall System Basic 01

Wall System basic 01, deve essere allacciato alla rete elettrica con protezione a monte e timer di funzionamento che permette l'accensione programmata in momenti in cui non c'è nessuno presente nell'ambiente da sanificare, il sensore PIR in caso di presenza accidentale di persone spegne momentaneamente il tubo UVC per riaccenderlo se dopo qualche secondo non è presente nessuno, questo modo di funzionamento dura per il tempo in cui l'apparecchiatura WSB 01 è accesa. Posizionare il WSB02 o 01, in modo che il sensore PIR possa leggere eventuali presenze di persone ad una altezza minima di 2,4 metri max 4 metri.

Wall System basic 01, must be connected to the electrical grid with upstream protection and operating timer that allows the planned ascent at times when there is no one in the environment to be sanitized, the PIR sensor in case of the presence of people temporarily turns off the UVC tube to turn it back on if after a few seconds there is no one, this mode of operation lasts for the time when the WSB eracher. Place the WSB02 or 01, so that the PIR sensor can read any presences of people at a minimum height of 2.4 meters max 4 meters.



PIR sensor

Ordering Code:

Lamp.Wall System Basic 01

Lamp.Wall System Basic 02

Protection Gridle

One unit per carton weight 2kg
size 1152 x 144 x 70 mm



Classe di pericolo III - GB/T20145-6, 1.4: Questo prodotto emette UV-C durante il funzionamento. Evitare l'esposizione diretta o indiretta ai raggi ultravioletti degli occhi o della pelle di esseri umani o animali. Questo prodotto è usato soltanto per la sterilizzazione di spazi interni e non è adatto all'illuminazione generica. Le radiazioni UV-C prodotte da questo prodotto durante il suo funzionamento possono causare gravi danni agli occhi e alla pelle. Durante il funzionamento di questo prodotto, non è permesso a persone o animali rimanere nelle vicinanze.

Overled UV
| What's next? |
Made in Italy