

DDS503 è un controller a IGBT per lampade a filamento o LED, tramite bus DMX o pulsanti per la dimmerazione della luce.

Questo controller è compatibile anche con RDM 2.0, che permette di scegliere 4 diverse personalità di funzionamento oltre all'indirizzo DMX, questo inoltre assegnabile tramite pulsante in autoapprendimento.

E' disponibile anche la possibilità di pre HEATING della lampada, dove tramite il canale DMX è possibile assegnare un valore di base di accensione del filamento della lampada.

Nelle varie personalità è presente anche quella di emulazione TRIAC dove accende il carico in ritardo e non in anticipo come nella modalità IGBT. Altra caratteristica importante di questo prodotto è di essere aggiornabile tramite RDM, cioè è possibile scaricare gli aggiornamenti software disponibili sul sito di Overled, non appena questi siano disponibili con nuove funzioni o caratteristiche, con il semplice utilizzo di ECCO USB/RDM interface. A protezione dell'HW è disponibile all'interno una sonda termica che interviene in caso di surriscaldamento termico del prodotto, o se questo installato in ambiente non correttamente ventilato al superamento di 70 gradi, inizia a ridurre la luminosità della lampada, in modo da ridurre la dissipazione dei componenti elettronici interni. La temperatura è visualizzabile tramite RDM nella apposita finestra e quindi visualizzabile in qualsiasi momento.

Technical Specifications:

Power supply: 220Vac-50hz

Max Power out: 300W

IGBT or emulation TRIAC

DMX standard USITT512

DMX self learning, addressing mode

DMX optoinsulated

RDM 2.0 compliant

RELAY out 16A NO resistive load

10A NC resistive load

environmental

operating temperature: -10° to +54°C

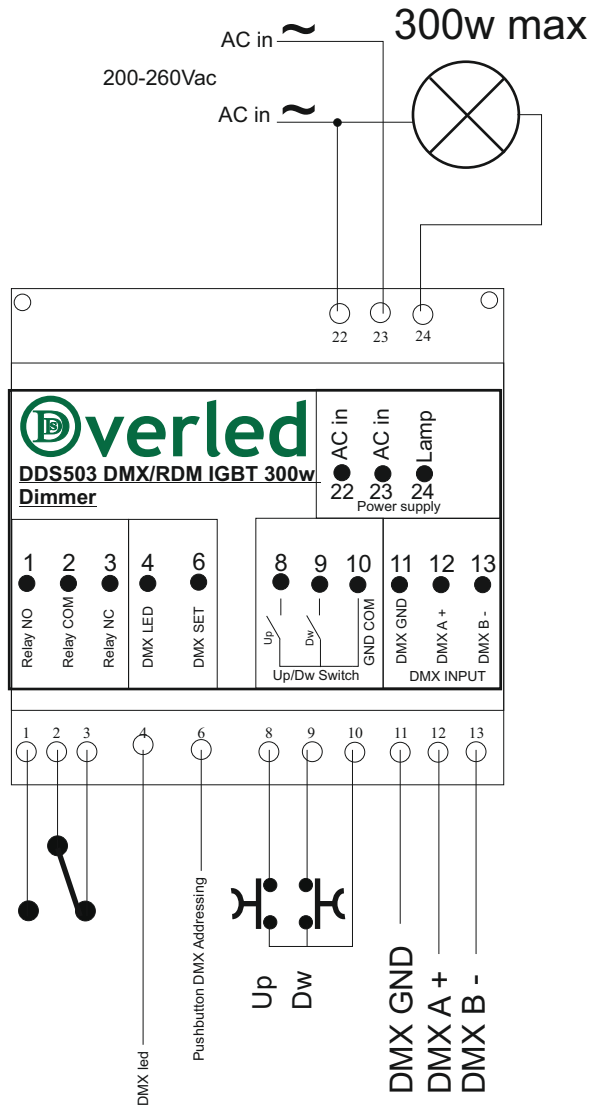
Storage temperature: Tst -20° to +85°

Case temperature: Tc +65°

Relative humidity: RH 80%

DDS503 IGBT controller for filament and LED lamp, controlled by DMX or external pushbutton for increase and decrease light manually. Also RDM compatible where it is possible to set 4 different personality, pre heating it is available on DMX channels. Relay output also available. One of the available personality it is TRIAC emulation, that personality power on the load on delay as triac. DMX setting address it is available thru RDM or pushbutton in self learning mode, a temperature sensor it is integrated to protect the electronic in case of overheating, this sensor value it is displayed by RDM and in case of high temp start to reduce the power out from 300w, until the max temperature return at the correct value. RDM allow also software UP DATE, when this is available on Overled, just download and by ECCO USB/DMX interface download in the product.

DDS503 IGBT controller



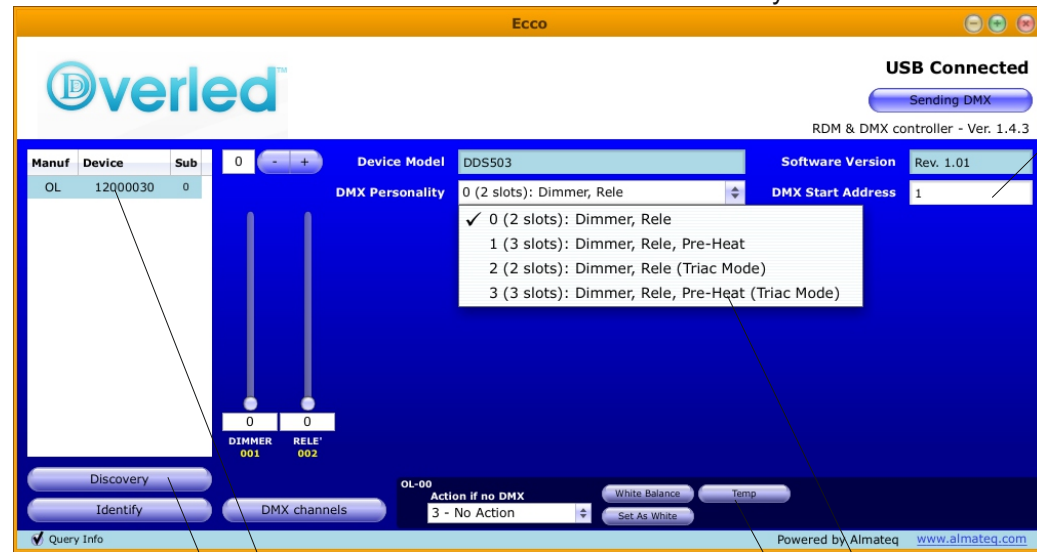
Modo operativo DMX.

La scheda DDS503, è controllata tramite DMX o pulsanti esterni di aumenta diminuisce ed utilizza 3 o 2 canali ha seconda della personalità impostata in RDM. I canali DMX occupati controllano DIMMER quindi la lampada, RELAY accende spegne un relè da 16A, PRE HEAT mette in preaccensione la lampada e tramite il canale di dimmer è possibile incrementare il valore di luce. E possibile selezionare il canale DMX anche in modalità locale con il pulsante dentro la morsettiera N.6, inviando solo il canale che si desidera autoapprendere dal generatore DMX, premere il pulsante ed il led nella posizione di morsettiera 4 dopo 3 secondi smette di lampeggiare indicando che la nuova posizione DMX è stata assunta. Se il led DMX lampeggia con tempo di ON inferiore a quello di off, il DMX non è collegato in modo corretto.

DMX MODE

DDS503 it is controlled by DMX or external Pushbutton, to increase or decrease the light value, the slot used for this control can vary on the selected personality from 2 or 3 channels. IGBT or TRIAC operating mode are available with also PRE HEAT slots, that preheat the filament lamp, and by DIMMER slot it is possible to increase or decrease the output light. It possible SET DMX address by pushbutton on the position 6 of the connector, sending by DMX generator the channel that must be used at 255 and all the remaining at 0, pressing the pushbutton DMX led stay on for a while then restart to blink, this mean the new DMX position is now memorized. If DMX led blink with 10% on and 90% off, DMX not correct RDM features are not working also check harness, if blink fast 50% on and off DMX correct.

Personality Screen Shot



DMX address

RDM device ID

RDM device discovery

Personality

Board temperature

Slot DMX:

- Dimmer = 0-255 light value
- Relè = 200 relè on
= 99 relè off
- Preheat = 0-255 -> 0-25% light out

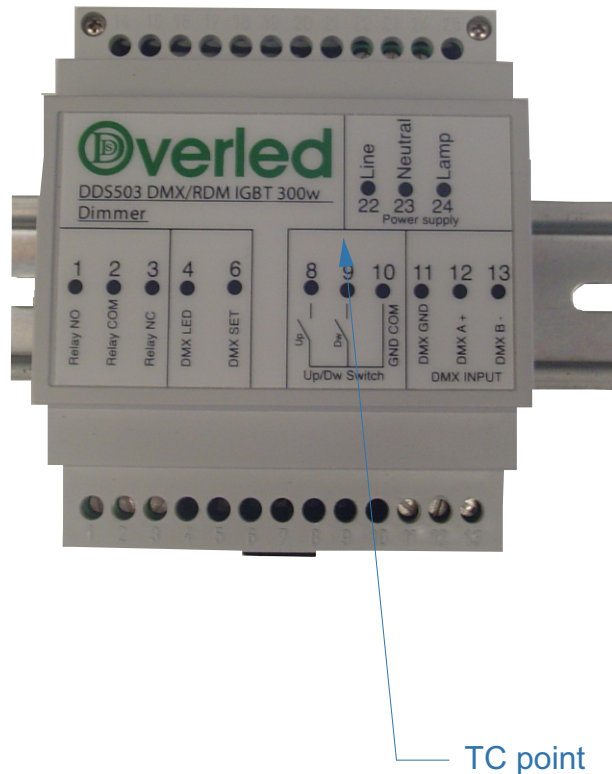
This slot are the same for TRIAC or IGBT

Overled is a brand of DDS Elettronica S.r.l. - Via Nicolò Biondo 171 - 41100 Modena Italy - www.overled.com
C.F. partita Iva It02275360366 - capitale i. v. 50.000,00euro - telefono +39.059.822993 fax +39.059.823573



Installation

install this side up
Installare con questa parte verso l'alto



DDS503 è protetta termicamente, tramite sensore interno, che riduce la potenza di uscita se superati 80 gradi interni, questo per proteggere i componenti utilizzati da surriscaldamenti, è quindi consigliato montare come da figura. La temperatura interna è visualizzabile con interfaccia ecco. Si raccomanda l'uso di cavi DMX conformi allo standard, e l'inserimento di protezione magnetotermica elettrica sulla linea di alimentazione.

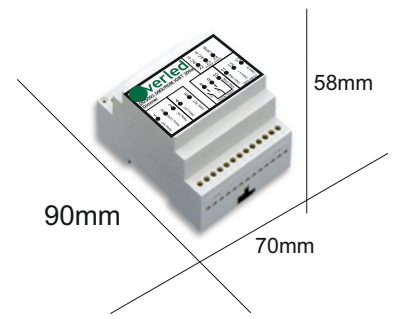
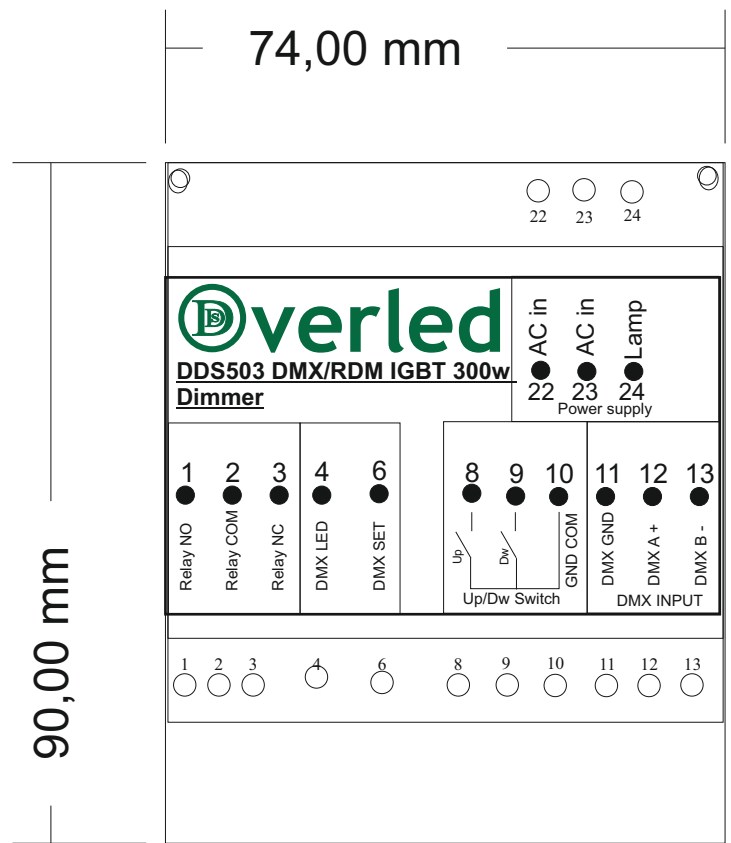
DDS503 have a thermal protection on board, power output decrease in case of overheating of internal components > 80 degree C, in case of bad environment ventilation, when mounted on a din bar install the top as in the picture, the temperature is possible to display by RDM interface. For DMX harness use correct cable and installation as in the standard. Insert a main switch in the power supply.

Overled is a brand of DDS Elettronica S.r.l. - Via Nicolò Biondo 171 - 41100 Modena Italy - www.overled.com
 C.F. partita Iva It02275360366 - capitale i. v. 50.000,00euro - telefono +39.059.822993 fax +39.059.823573



Ordering Code: DDS503-MOD-DIN

Overled DDS .503



DIN bar mounting